



ELECTROANTU S.R.L.

Acompañamos el desarrollo energético

www.electroantusrl.com.ar

NUESTROS SERVICIOS

Somos un equipo especializado en servicios técnicos para instalaciones eléctricas, subestaciones y sistemas de energía. Contamos con personal altamente calificado y equipamiento de última generación para realizar diagnósticos, ensayos y validaciones bajo normativas vigentes.



CONTÁCTANOS

299

administración@electroantusrl.com.ar

www.electroantusrl.com.ar

Av. Mariano Moreno 1160 Plaza Huincul
Neuquén



SERVICIOS

- INSPECCIÓN Y VERIFICACIÓN DOCUMENTAL
- MEDICIONES Y ENSAYOS EN SISTEMAS DE PUESTA A TIERRA
- ENSAYOS DE ACTIVOS DE SUBESTACIONES TRANSFORMADORAS
- TERMOGRAFIA DE ACTIVOS ELECTRICOS CON DRON



INSPECCIÓN Y VERIFICACIÓN DOCUMENTAL

- Verificación de conformidad con documentación de ingeniería (planimetría y esquemas unifilares).
- Revisión de instalaciones para detección de no conformidades.



MEDICIONES Y ENSAYOS EN SISTEMAS DE PUESTA A TIERRA

- Mediciones de Resistividad de suelo.
- Mediciones de continuidad de masas.
- Mediciones de Resistencia PAT
- Verificaciones del sistema de puesta a tierra según lineamientos SRT.
- Mediciones de tensiones de paso (U_p) y tensiones de contacto (U_c).

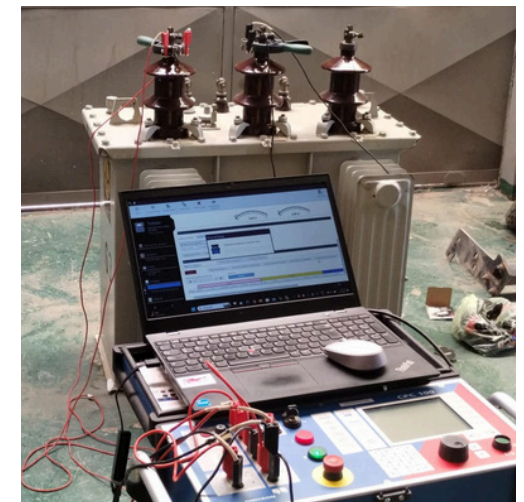


ENSAYOS DE ACTIVOS DE SUBESTACIONES TRANSFORMADORAS

Ensayos de PreComisionado y Preventivos

TRANSFORMADOR DE POTENCIA

- Verificaciones electromecánicas y funcionales.
- Medición de resistencias de aislación, índice de polarización (IP), índice de absorción dieléctrica (DAR).
- Medición de resistencias de bobinados primario y secundario.



- Medición de relación de transformación, corriente de excitación de bajo voltaje.
- Ensayos de alarmas/protecciones propias del transformador.
- Ensayos de protección de cuba, aislación de cuba.



TRANSFORMADORES DE MEDIDA (TI - TV)

- Verificaciones electromecánicas y funcionales.
- Relación transformación.
- Curva de saturación (punto de inflexión).
- Resistencia del devanado.
- Resistencia de aislamiento.



CABLE SUBTERRANEO DE POTENCIA EN MEDIA TENSIÓN

- Verificaciones electromecánicas, disposición y correspondencia de fases.
- Ensayos de continuidad y dieléctrico.
- Ensayos de Tensión Resistida (HiPot o Very Low Frequency).

SECCIONADORES

- Verificaciones electromecánicas y funcionales.
- Medición de resistencias de contacto.
- Medición de resistencia de aislación.
- Medición de tiempos en carrera de cierre y apertura.
- Medición de consumo de corriente en carrera de cierre y apertura.

RECONECTADORES

- Verificaciones electromecánicas y funcionales
- Medición de resistencias de contacto
- Medición de resistencias de aislación
- Medición de rigidez dieléctrica de cada polo
- Medición de resistencias internas de baterías
- Ensayos de Inyección de corriente primaria



- Pruebas de arranque y reposición en cada función de protección
- Pruebas de disparo sobre cada función de protección
- Pruebas de ciclo de re cierre exitoso y no exitoso
- Pruebas de las curvas de las funciones de protección configuradas, con inyección secundaria.



RELÉ DE PROTECCIÓN

- Pruebas de arranque y reposición en cada función de protección.
- Pruebas de lazo de protección y señalizaciones correctas con inyección primaria.
- Ensayos de las funciones de protección configuradas con Inyección secundaria.



BANCOS DE BATERÍAS Y CARGADORES

- Mediciones de consumos y parámetros eléctricos.
- Ensayo de descarga.
- Medición de resistencias internas y tensión de cada elemento del banco de baterías.
- Medición de tensión tensión de ondulación del cargador.

CALIDAD DE ENERGÍA

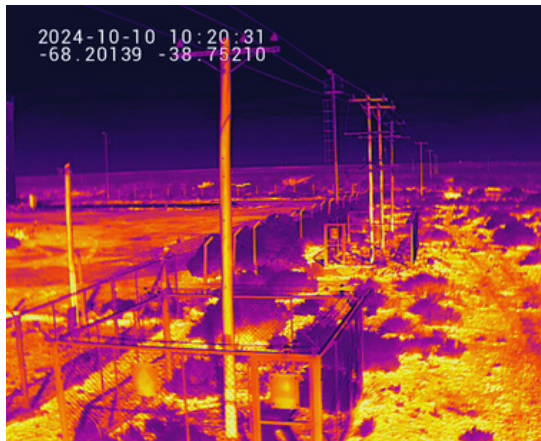
- Mediciones de consumos en BT y MT de Tensión, Corriente, FP y armónicos
- Mediciones y análisis de calidad de energía en BT

TERMOGRAFIA DE ACTIVOS ELECTRICOS CON DRON

Inspección de líneas de alta y media tensión, subestaciones, generadores y otros equipos eléctricos, detectando anomalías de temperatura que pueden indicar fallos o sobrecalentamientos.

Modelo de dron: **Evo Max 4T**

- Cámara gran angular 50MP:1/1,28 CMOS-f/1.9.DFV° 85(23 mm).
- 8K Zoom óptico 10x.
- Zoom híbrido 160x.
- Resolución cámara térmica: 640×512.
- Telémetro láser(alcance 1 km).
- Distancia de transmisión: 19.5 km.
- Resistencia lluvia Ip43.
- Tiempo de vuelo:42 minutos
- Evasión de obstáculos 720°.
- Navegación en entornos sin GPS



NUESTROS EQUIPOS

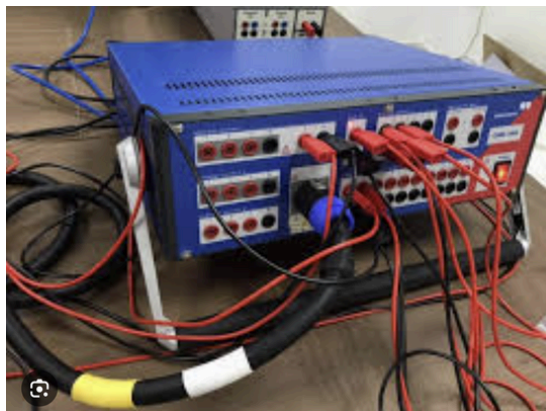
Analizador de calidad eléctrica y energía - **Fluke 435 II**



Hipotensificador VLF -
VLF HVI-65E



Instrumento de medición -
Omicron CMC 356



Medidor de resistencia de
aislamiento - **Megohmetro Sonel
10k**



Kit pinza amperimétrica -
**Sensor link Kit MT Amptisk -
Voltisk - Qualstik**



Medidor tensión de paso y
contacto - **Metrel MI3295**



Sistema de pruebas de inyección
primaria multifuncional -
Omicron CPC100



Gracias por elegirnos.



ELECTROANTU S.R.L.

Acompañamos el desarrollo energético

www.electroantusrl.com.ar